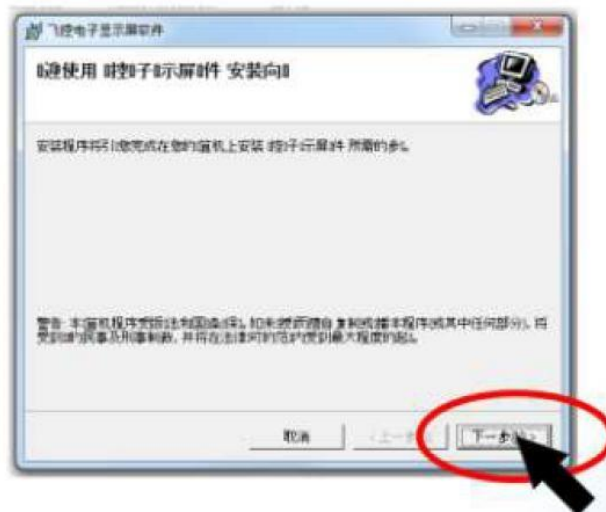


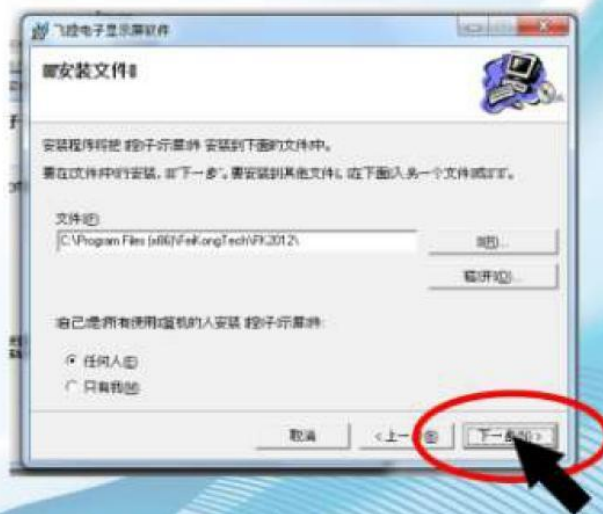
1 Установка программного обеспечения

Скачайте с сайта www.led-vostok.ru в разделе "Программы" программу управления бегущей строкой на базе контроллера FK.

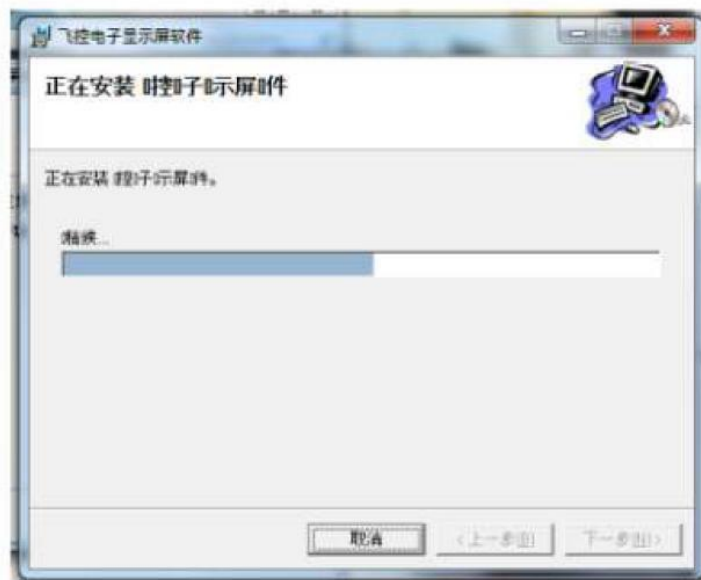
Распакуйте и запустите файл **FKShow2014** на ваш компьютере.



Укажите место установки программы FK на ваш компьютере.



Дождитесь окончания установки программы

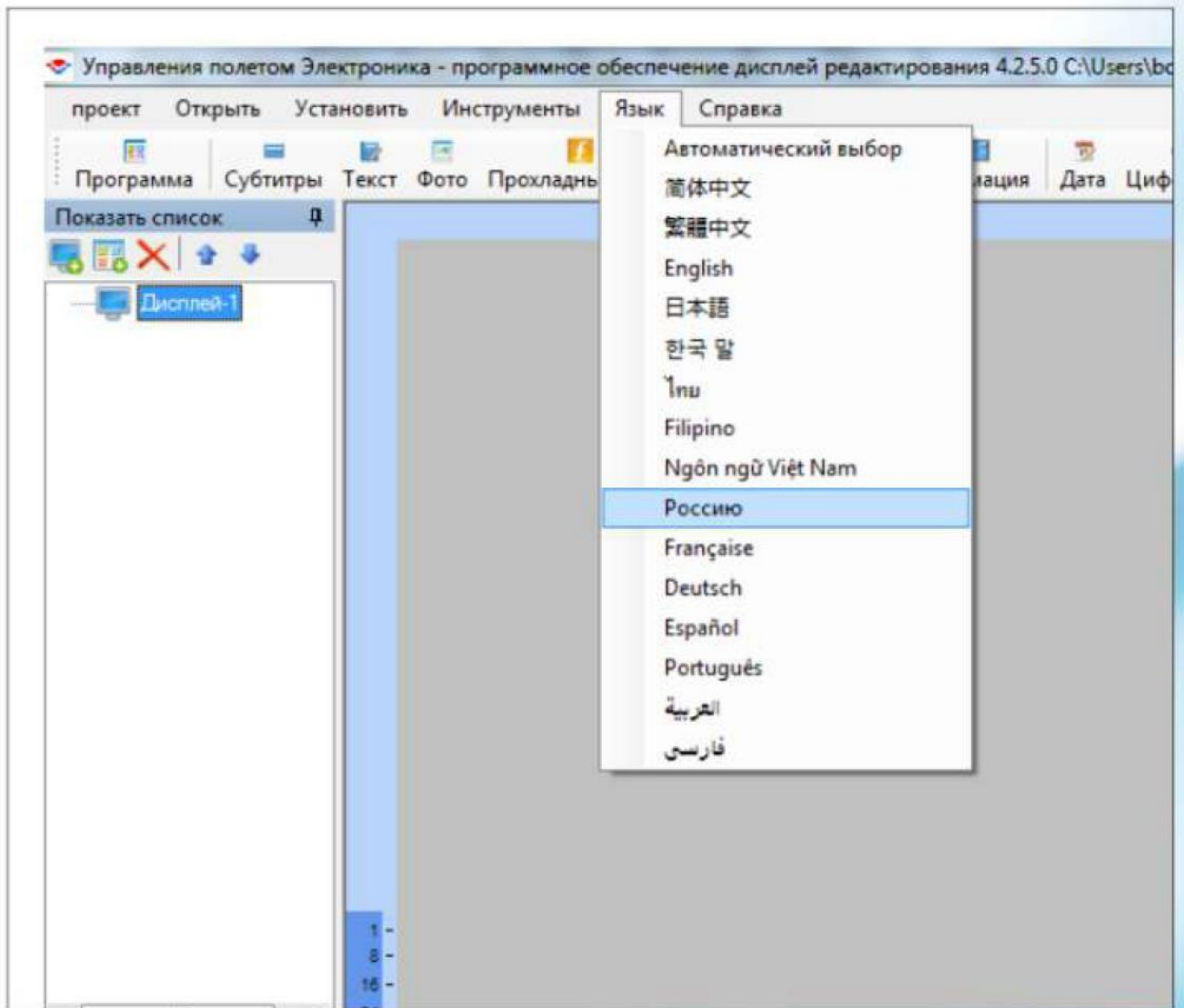


Завершите установки программного обеспечения



2 Настройка программного обеспечения

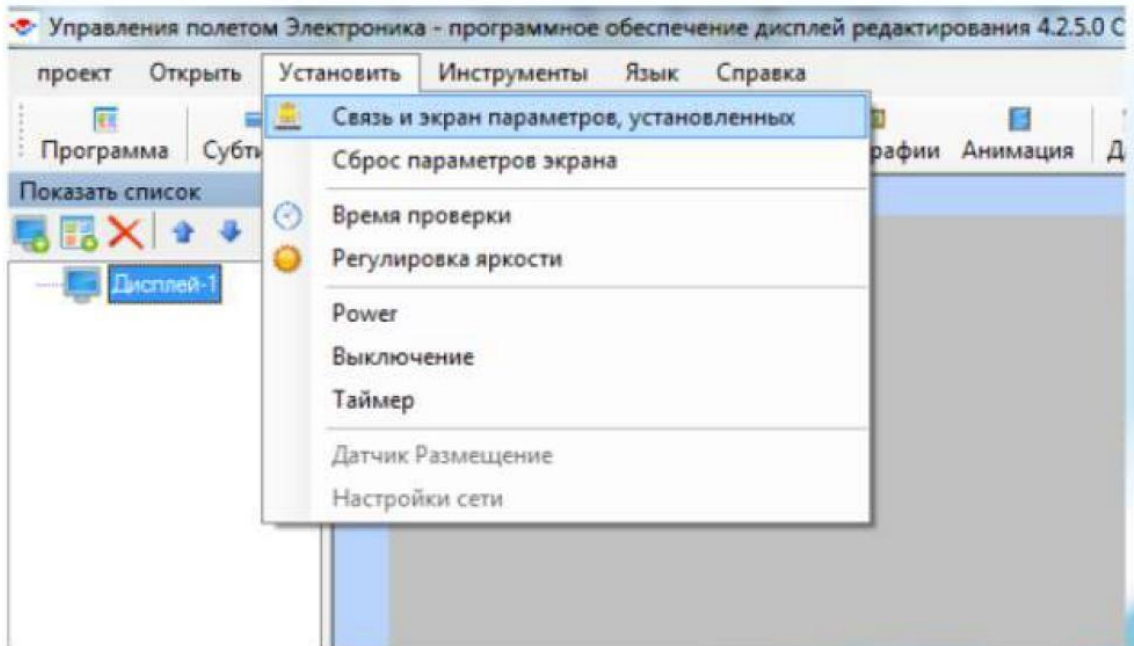
Уточните выбор русского языка в программе. Если по каким то причинам программа установилась на другом языке, поменяйте язык на русский (10 вкладка сверху)



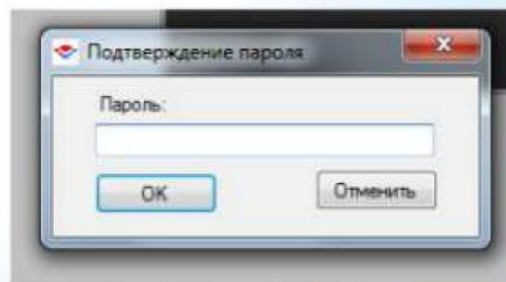
3 Настройка бегущей строки

Определите по паспорту изделия тип установленного контроллера. Если вам известен серийный номер возможно уточнить тип контроллера позвонив в компанию-производитель «Вертикаль».

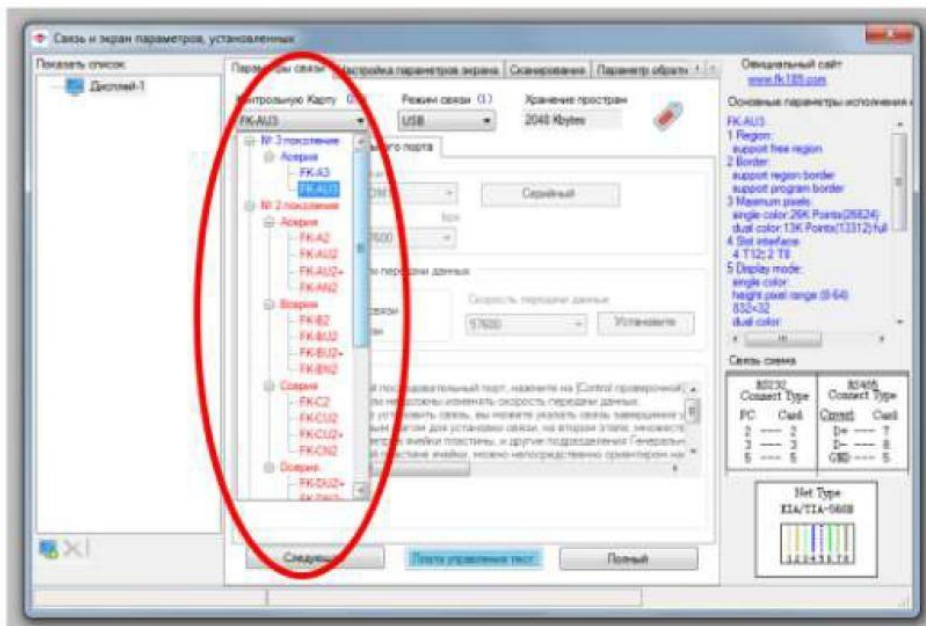
Выполните вход в панель настройки строки



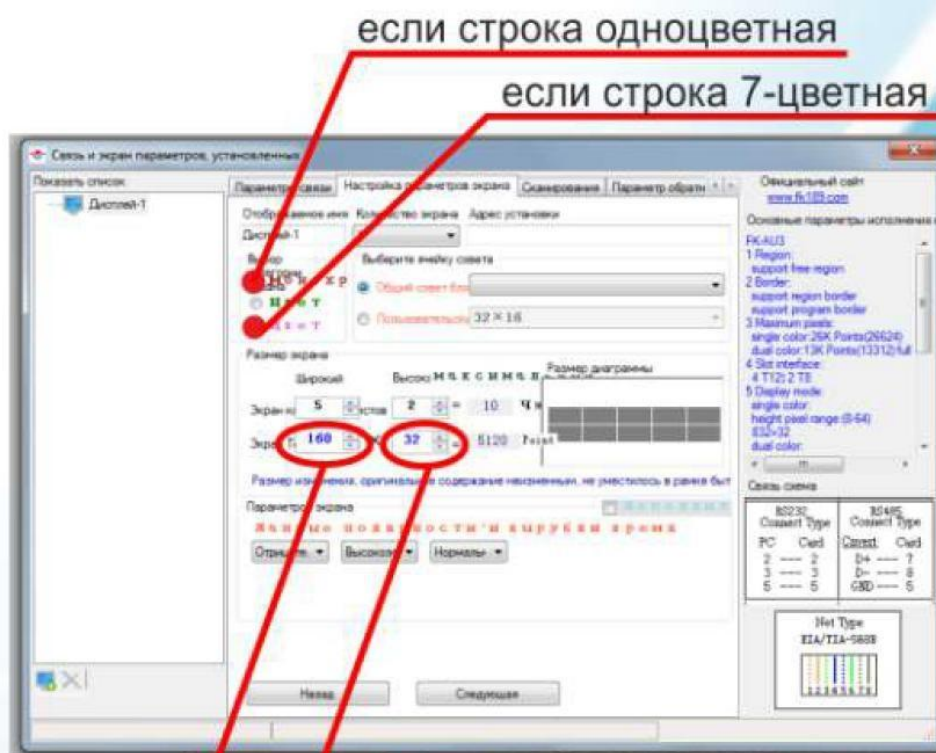
Пароль для входа «888»



Выберите тип используемого контроллера.



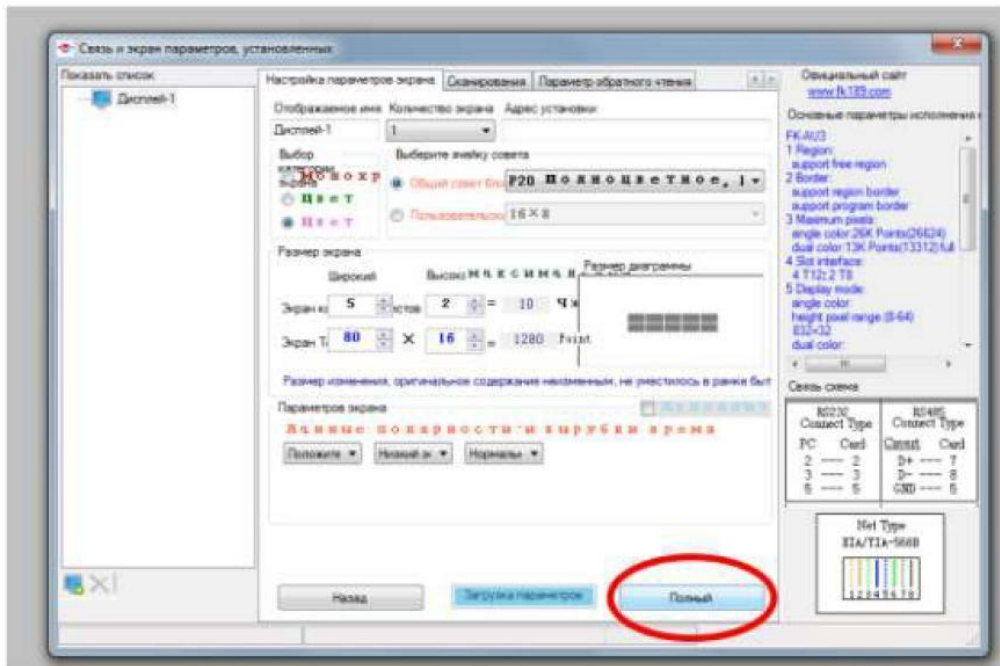
Введите данные из прилагаемого паспорта изделия параметры вашей бегущей строки.



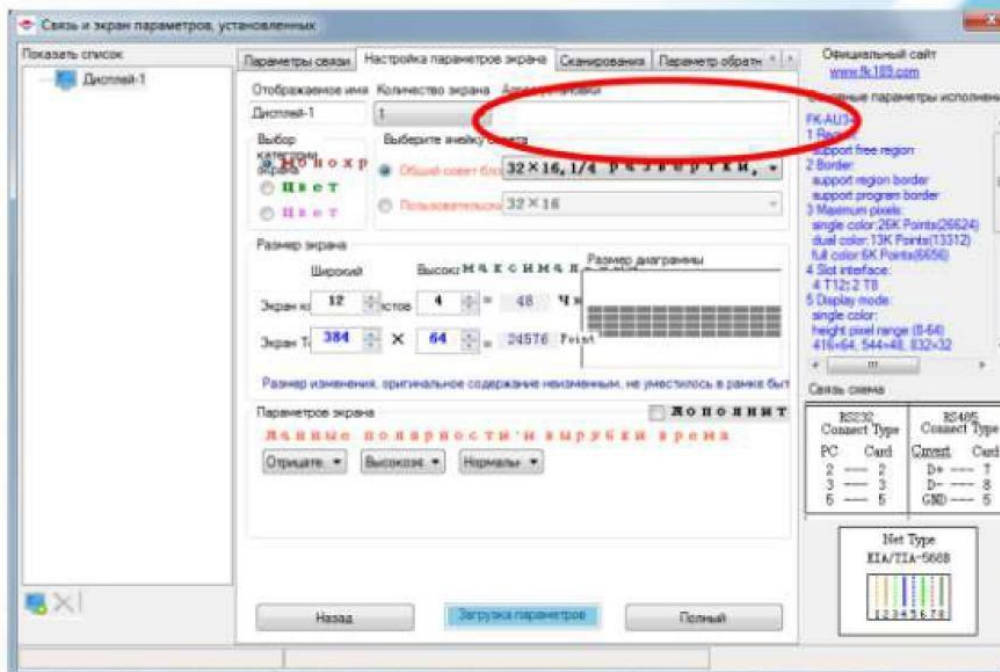
разрешение по ширине

разрешение по высоте

Подтвердите введенные параметры



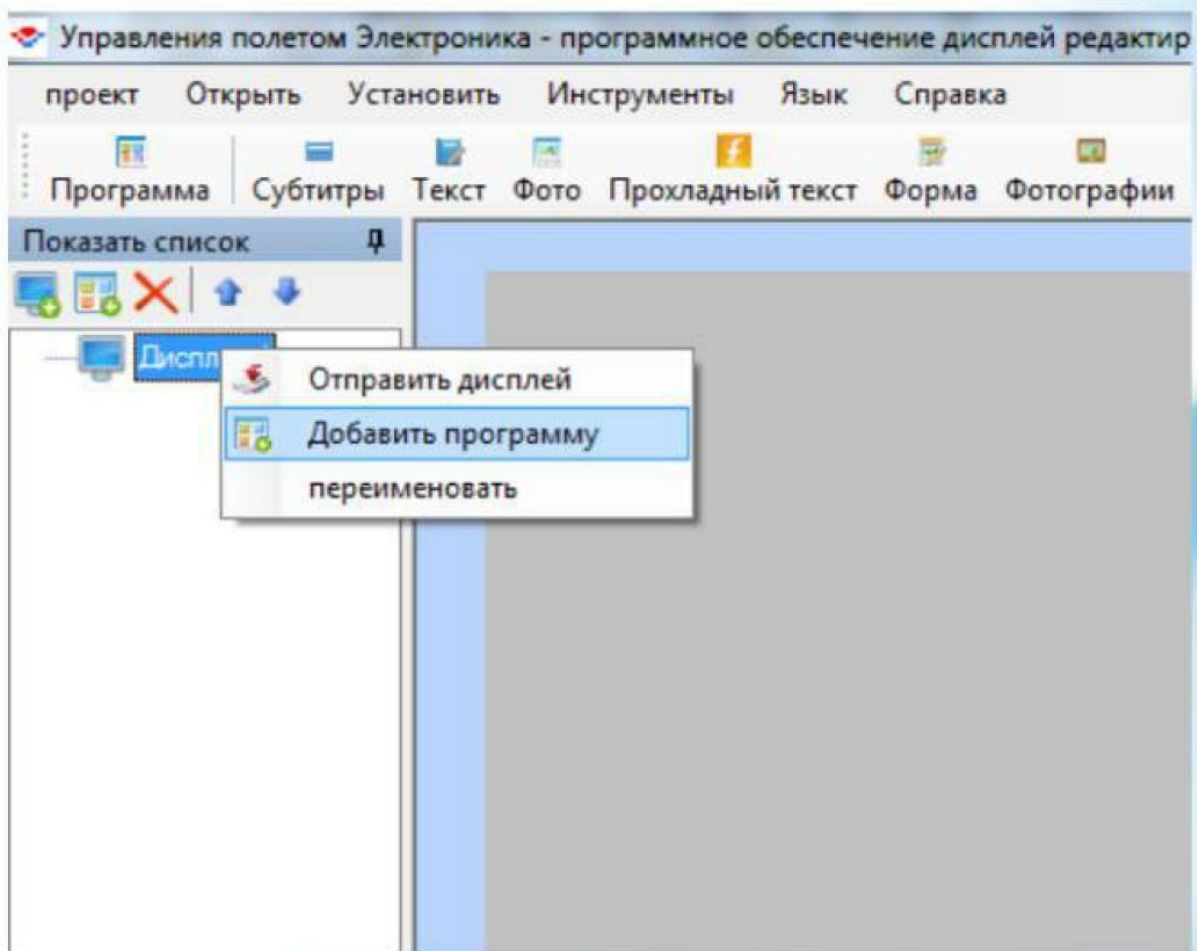
В случае если контролер поддерживает сетевое соединение в поле «адрес» прописывает IP адрес контролера.



4 Создание программы управления

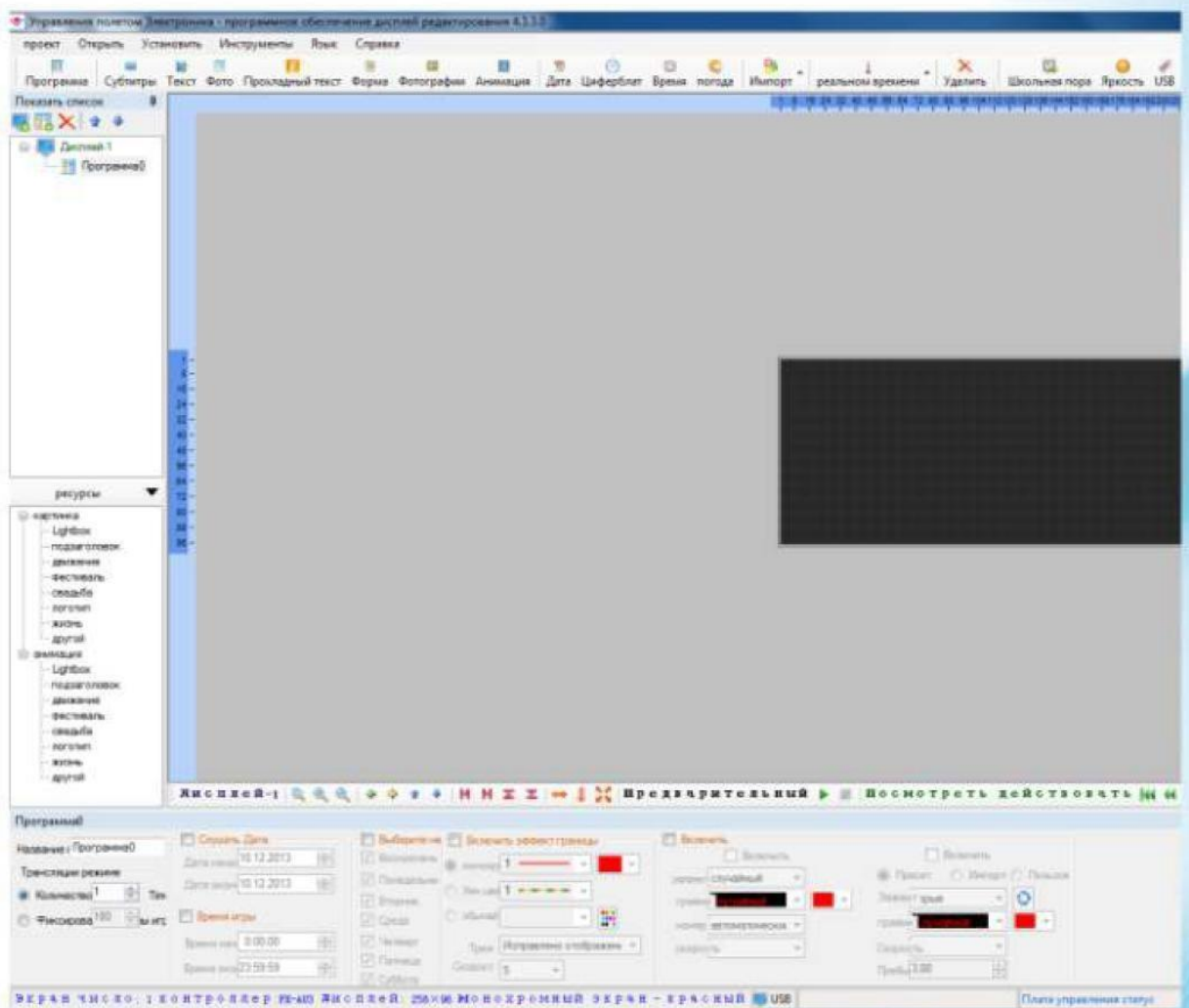
Для создания управляющей программы строкой необходимо выбрать «Дисплей» и нажать кнопку добавить программу.

В дальнейшем, после загрузки списка программ в табло, строка будет их поочерёдно выполнять.



Для строки возможно назначение нескольких программ, их количество ограничено объемом занимаемой памяти контроллера.

Настройка программы расположена в нижней части FK2012 и позволяет настраивать время воспроизведения программы, порядок, эффекты рамки.

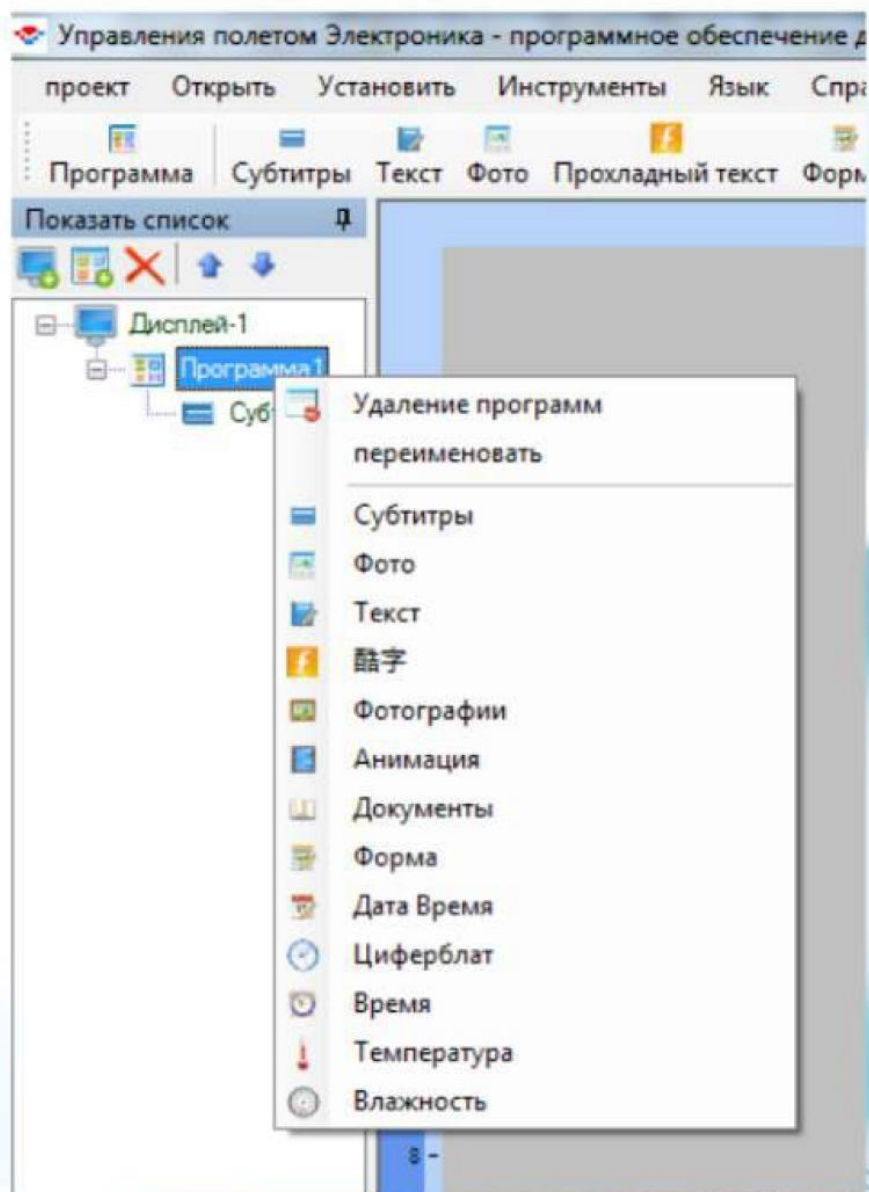


Каждая программа может состоять из нескольких полей (или одного) каждому полю присваиваются определенные функции (текст, анимация и.т.).

Внимание ! Поля в рамках одной программы не могут пересекаться !

Ознакомьтесь с основными функциями программы.

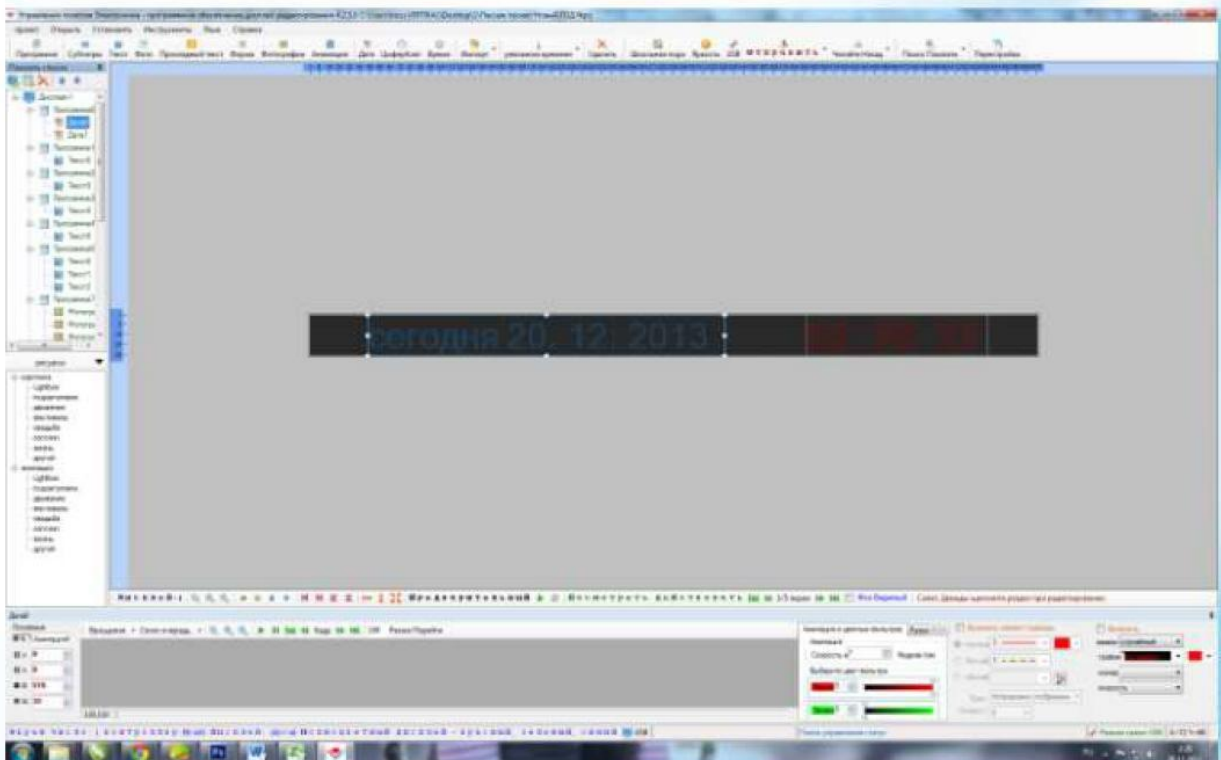
Меню открывается при нажатии правой кнопки мыши на меню «Программа»



Установите размеры в пределах которой будет выдаваться информация.

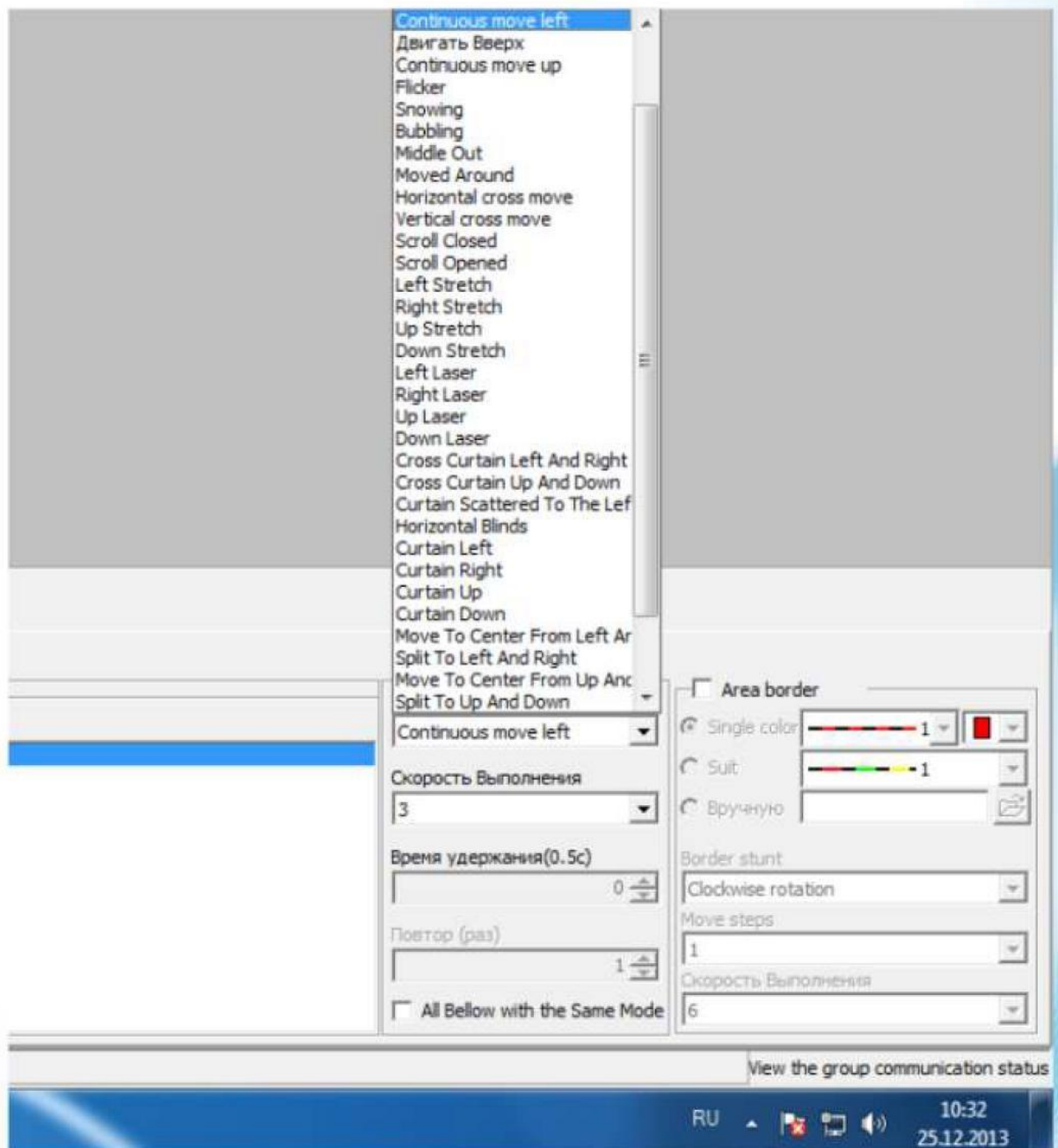


Добавьте необходимую информацию выбрав соответствующую вкладку. Например текст, дату, время или картинку.

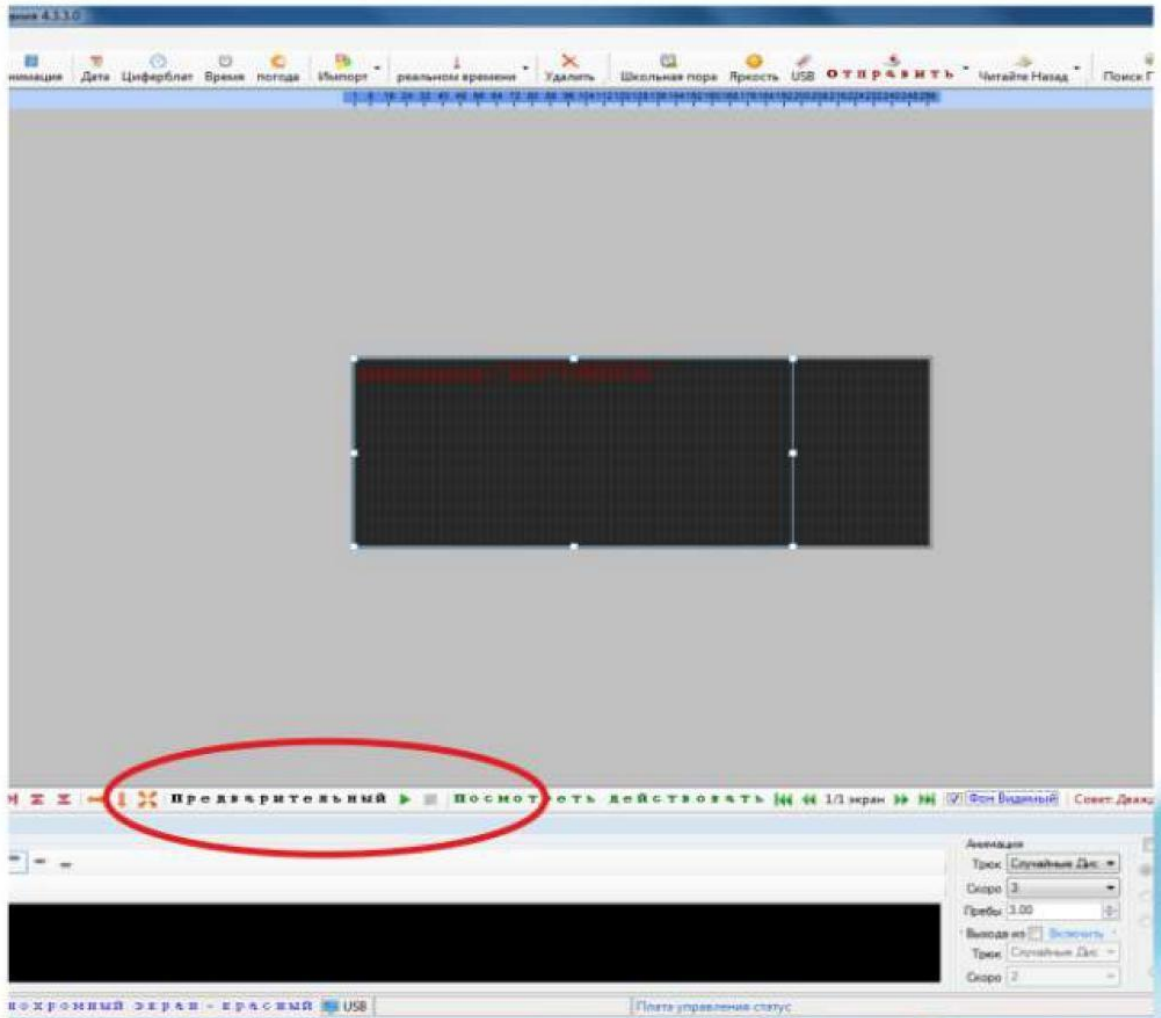


После ввода информации, необходимо выбрать метод её отображения, скорость выполнения. время удержания на экране.

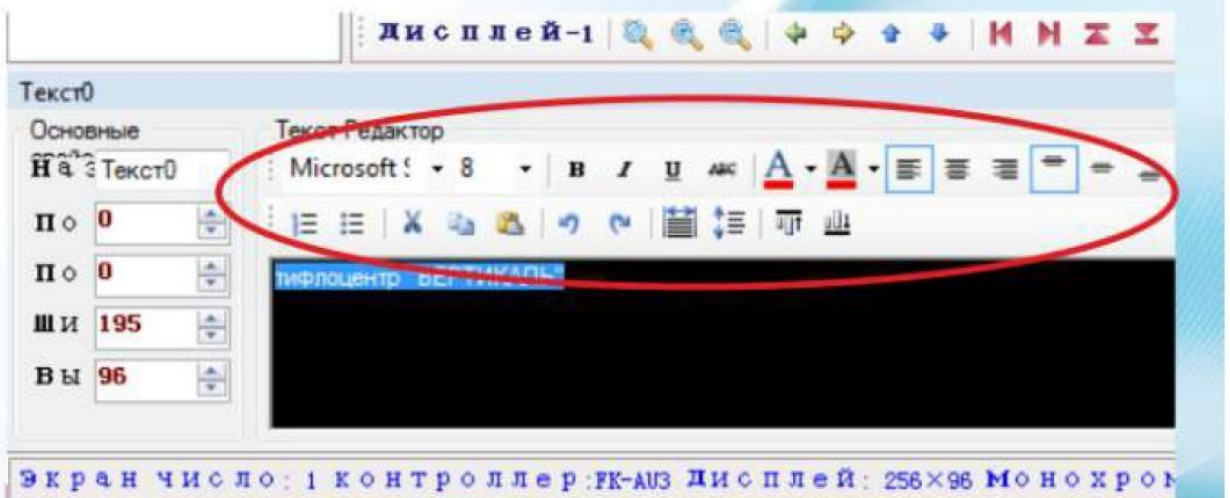
Важно! Скорость выполнения программы на ПЭВМ существенно отличается от скорости выполнения программы на LED экране.



После ввода всех необходимых данных, всю программу можно просмотреть используя кнопку «предварительный просмотр»



При создании зоны текста появляется окно, которое необходимо увеличить /уменьшить до необходимого размера. В поле, расположенном в нижней части экрана, вводим необходимый текст и форматируем его по необходимости.

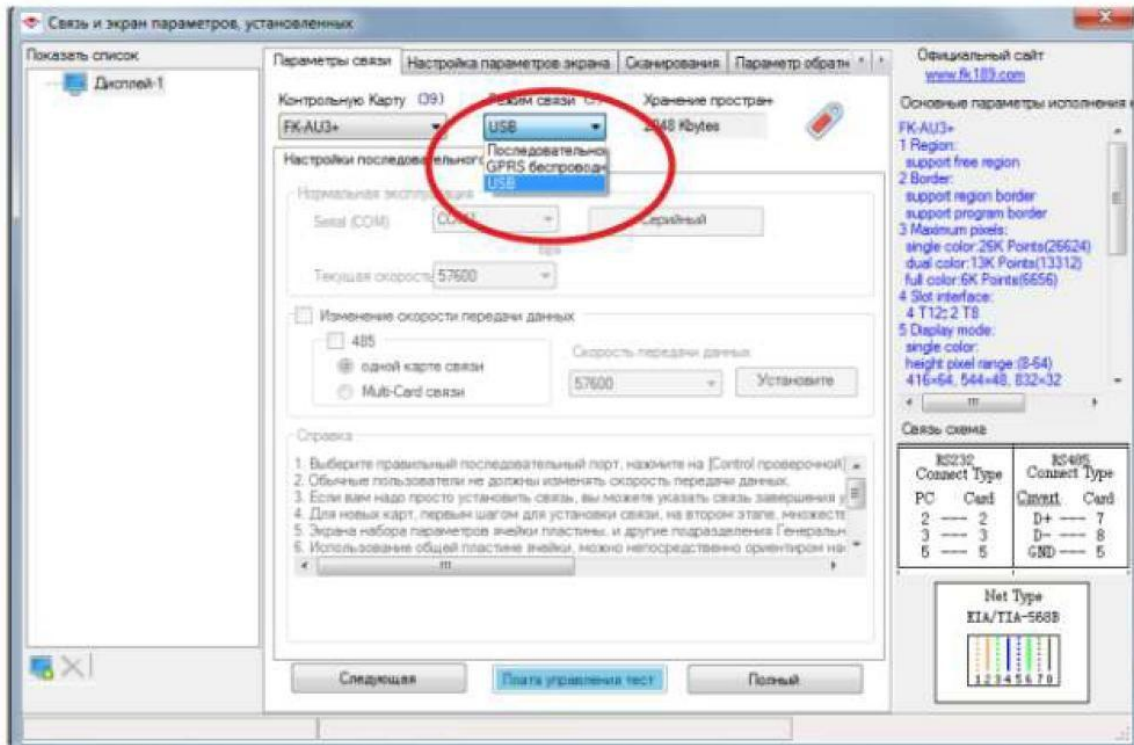


При необходимости поочередной смены информации, необходимо нажать в верхней вкладке кнопку «программа» и далее выбрать, что необходимо отразить на экране светового табло с учетом размера



5. ОТПРАВКА ГОТОВЫХ ПРОГРАММ НА ЭКРАН

Для разных серий контролеров FK имеются разные виды отправки данных на экран - это через USB, COM - порт, ENTERNET. Настройка режима связи расположена во вкладке «Установить- Связь и экран параметров»



После создания программы, при отправке файла по USB, необходимо нажать кнопку.



При отправке файла через COM - порт, ENTERNET, необходимо нажать кнопку

